

วิธีเซตเสียงหรือฮาร์ดการ์ดเพื่อใช้งานร่วมกับสโคป

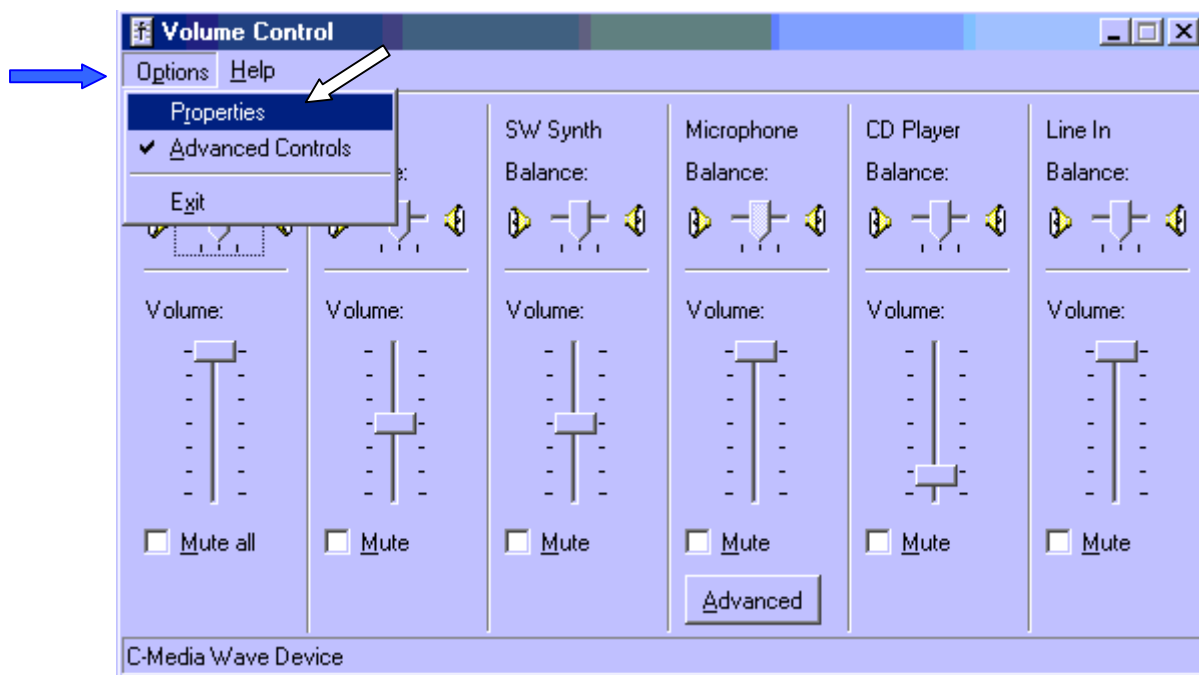
1. คลิกขวาที่รูปลำโพงด้านล่าง



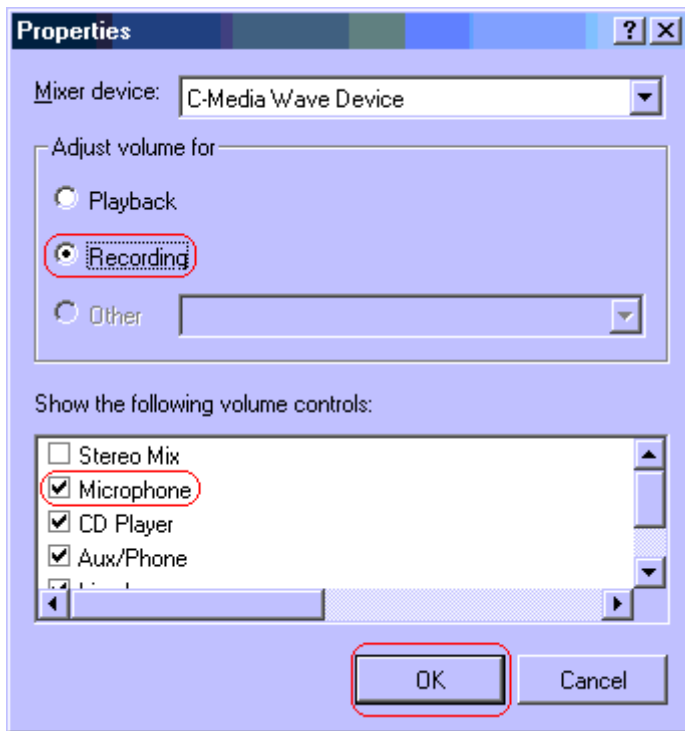
2. คลิกซ้าย Open Volume Controls



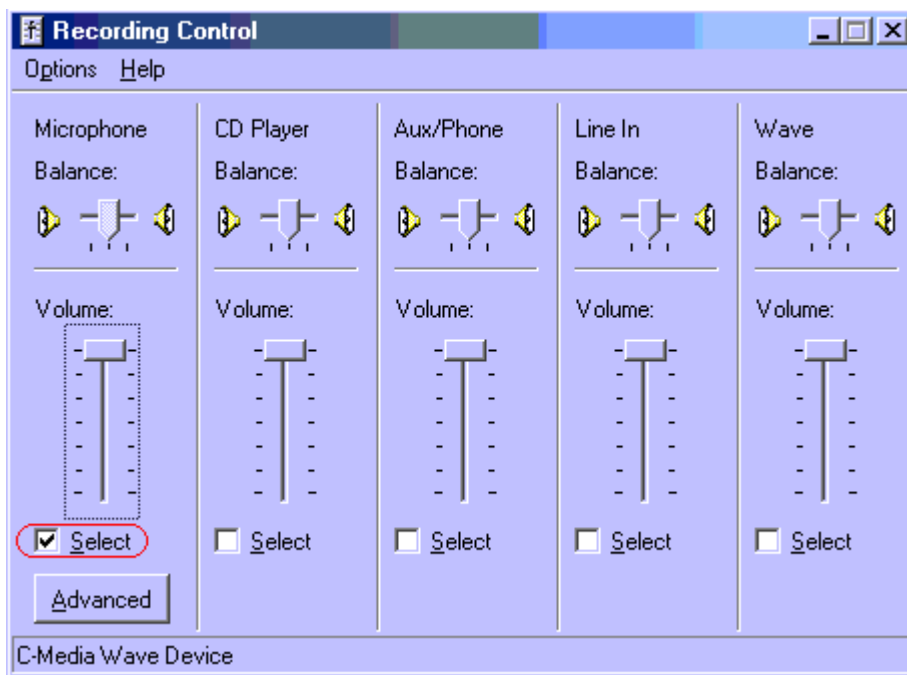
3. คลิกซ้าย Options แล้วคลิกซ้าย Properties



4. คลิกเลือก **Recording** และคลิกถูกที่ช่อง **Microphone** แล้วคลิกปุ่ม **OK**



5. จากนั้น คลิกถูกในช่อง **Select** ซึ่งตรงกับตำแหน่งของช่อง ไมโครโฟน และเลื่อน สไลด์วอลลุ่มให้อยู่ในตำแหน่งสูงสุด



6. สิ้นสุดการติดตั้งเสียงสำหรับสโคปในคอมพิวเตอร์

