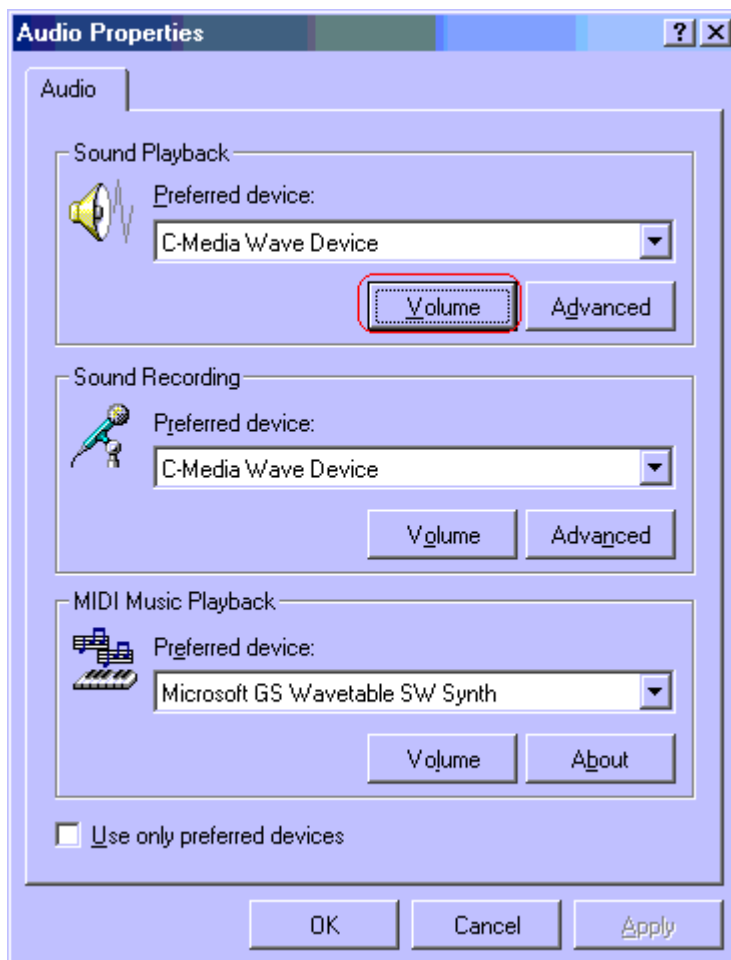


ปัญหาที่เกิดจากการติดตั้งสโkop

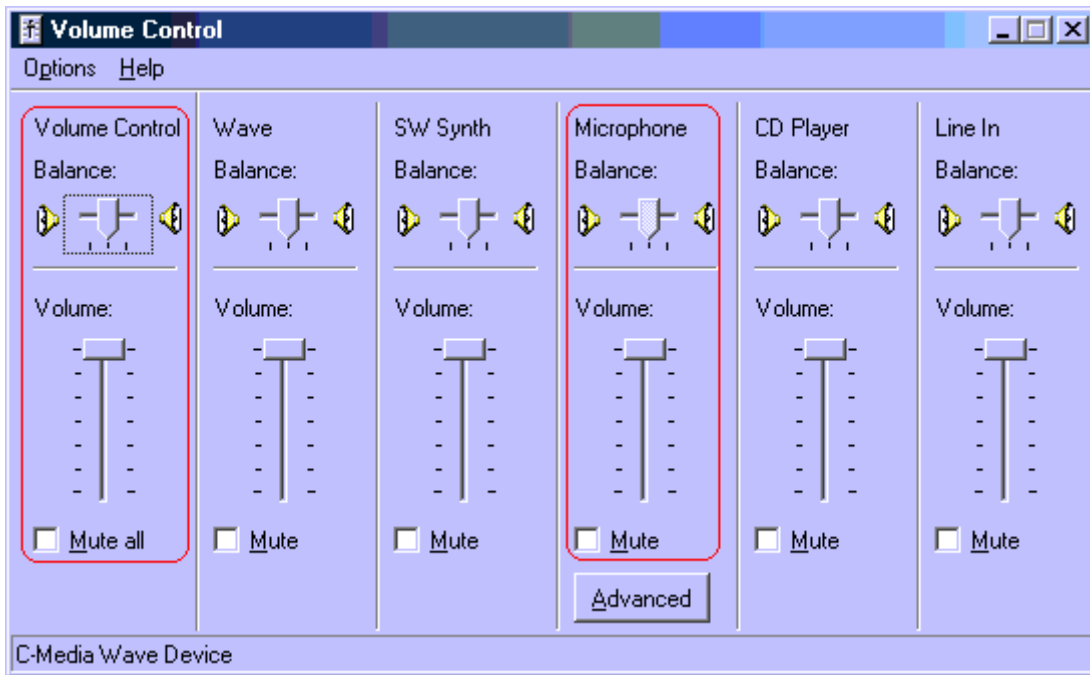
1. การตั้งช่องเสียงต่างๆใน Mixer ไม่ถูกต้องให้เข้าไปเช็คตามนี้ คลิกขวาที่ รูปลำโพง แล้วคลิกซ้าย Adjust Audio Properties



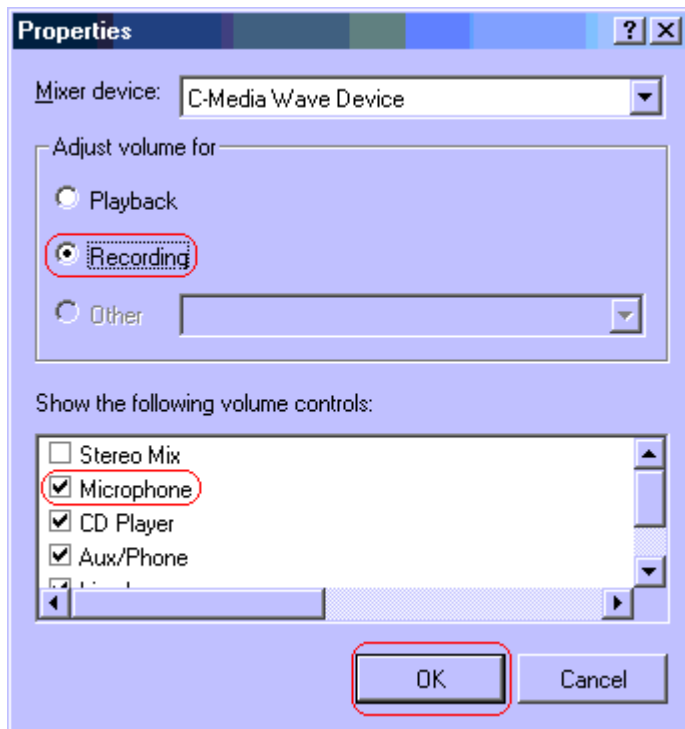
2. คลิกปุ่ม Volume



3. ให้สังเกตว่าในช่อง Mute หรือคำสั่งตัดเสียงของ Volume Control และปุ่ม Microphone มีเครื่องหมายถูกอยู่หรือไม่ ถ้ามีอยู่ให้เอาออก



4. และที่สำคัญในช่องเช็คบ็อกซ์หรือช่องสี่เหลี่ยมให้นอกจากช่อง Microphone แล้วให้เช็คถูกในช่องของ Volume Control ด้วย



หากท่านไม่เข้าใจหรือมีปัญหาการติดตั้งประการใดๆ โปรดติดต่อที่
คุณ เคน 01-5993603